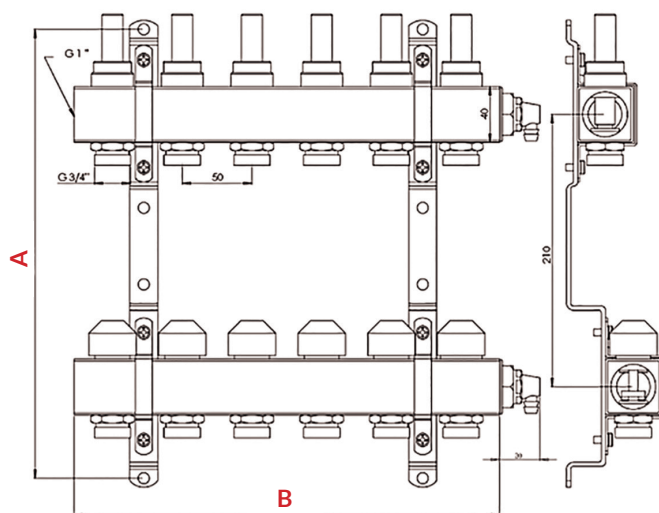


### Parametry techniczne Rozdzielacza Ogrzewania

Materiał	Stal nierdzewna
Wymiary profilu	40×40×1,5 mm
	1" gwint wewnętrzny
Podłączenia	Zawór odpowietrznik spustowy
	Nypel 3/4" wg norm EUR w odstępach 50 mm
Wypozażenie belki zasilającej	Przepływomierz 0,5-5 L/min
Wypozażenie belki powrotnej	Zawory termostaticzne. Połączenie gwintowane M30×1,5 mm
Wkład zaworu termostat	Kv 2,74 m <sup>3</sup> /h i nakrętka M 30×1,5 mm

System 3thermo to typowy układ obwodowy, analogiczny jak w ogrzewaniu podłogowym. Sterujemy całymi obiegami grzewczymi z wpiętymi szeregowo grzejnikami podtynkowymi. W zależności od przepływów i zapotrzebowania, na jednym obwodzie możemy łączyć nawet do 8 grzejników w szeregu.



Wielkość rozdzielacza	A	B		A	B
3-obwodowy	330	155	7-obwodowy	330	355
4-obwodowy	330	205	8-obwodowy	330	405
5-obwodowy	330	255	9-obwodowy	330	455
6-obwodowy	330	305	10-obwodowy	330	505

### Śrubunek do rozdzielacza

Podłączenie do rozdzielacza wykonuje się za pomocą śrubunku. Po wykonaniu podłączenia oraz przeprowadzeniu próby szczelności instalacji i uruchomieniu ogrzewania na parametrze roboczym, zaleca się dokonanie wtórnej wizualnej kontroli połączenia kształtek do rozdzielacza.



Kształtka redukcyjna  
17×3,5 / 1/2 GW



Złączka prosta  
DN 17



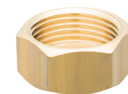
Złączka redukcyjna  
17×16/2,2



Kształtka redukcyjna  
17×3,5 / 1/2 GZ



Adapter do rozdzielacza  
DN 17



Śrubunek do adaptera  
DN 17

Aprobata Techniczna ITB AT-15-8808/2011