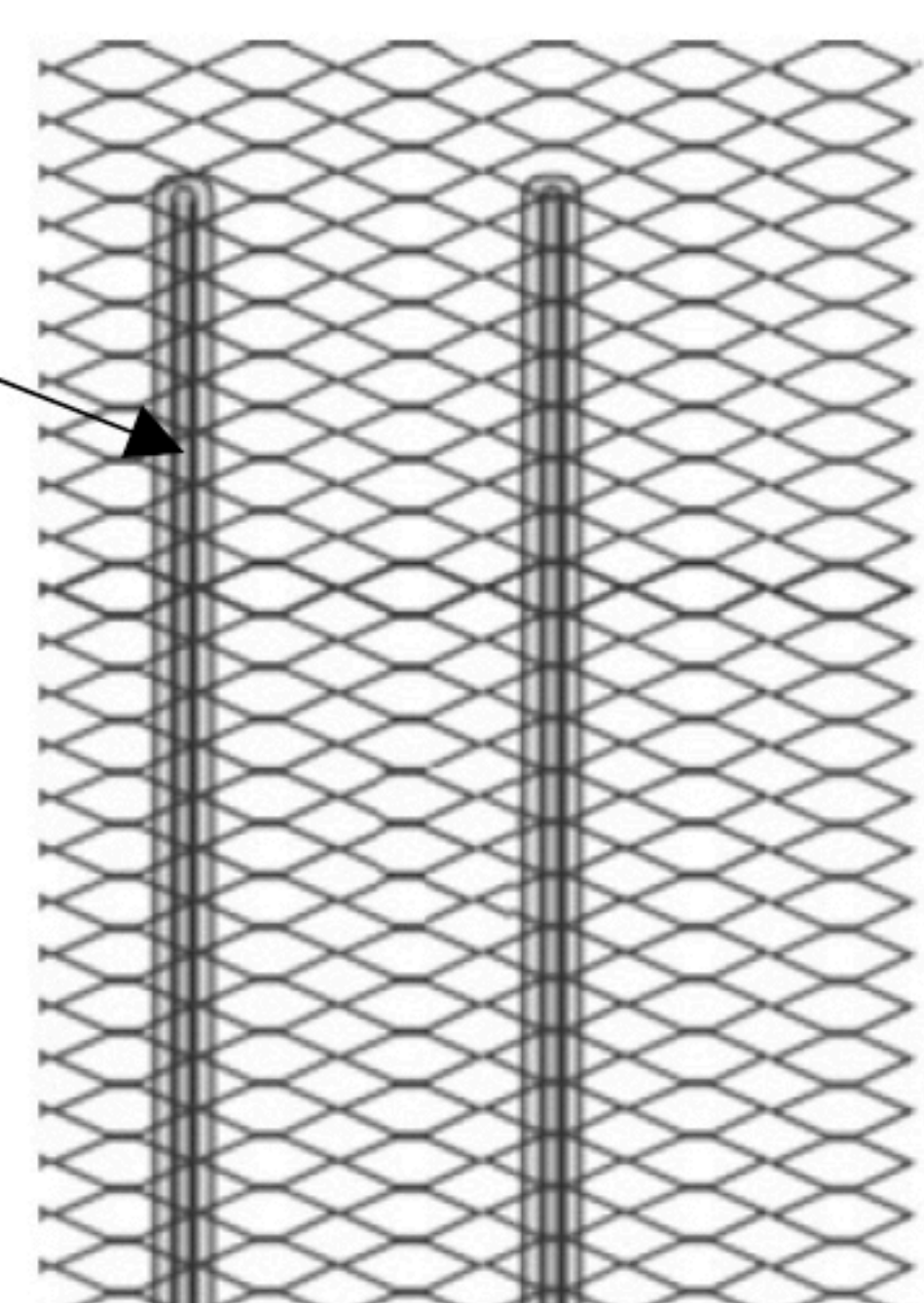
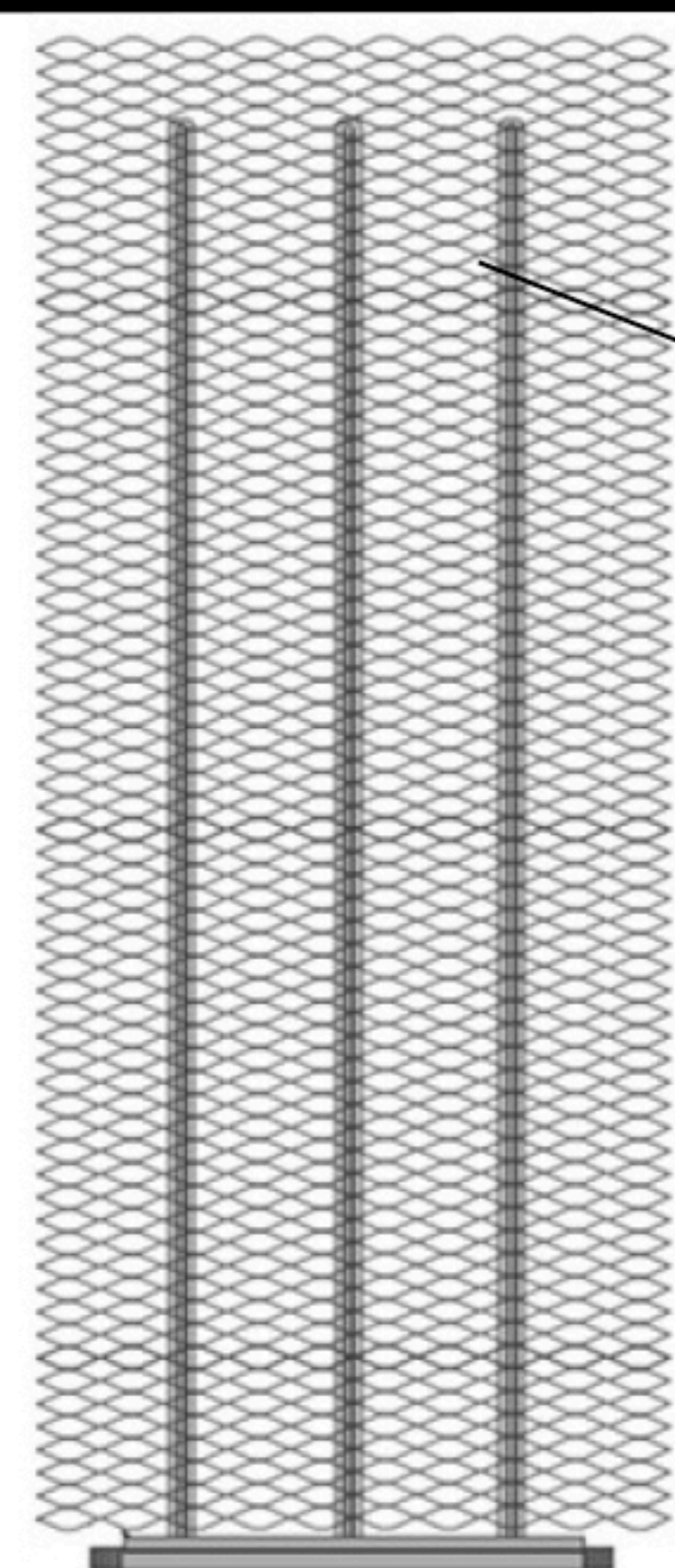


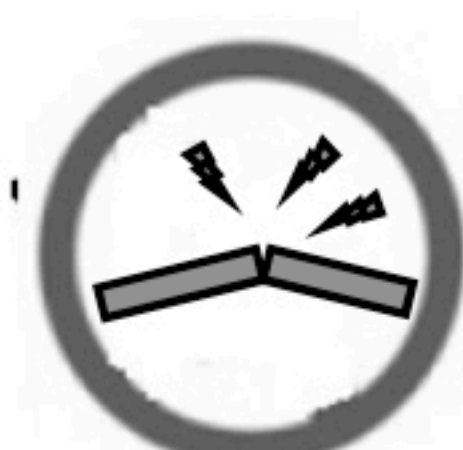
INSTRUKCJA MONTAŻU GRZEJNIKA

3THERMO

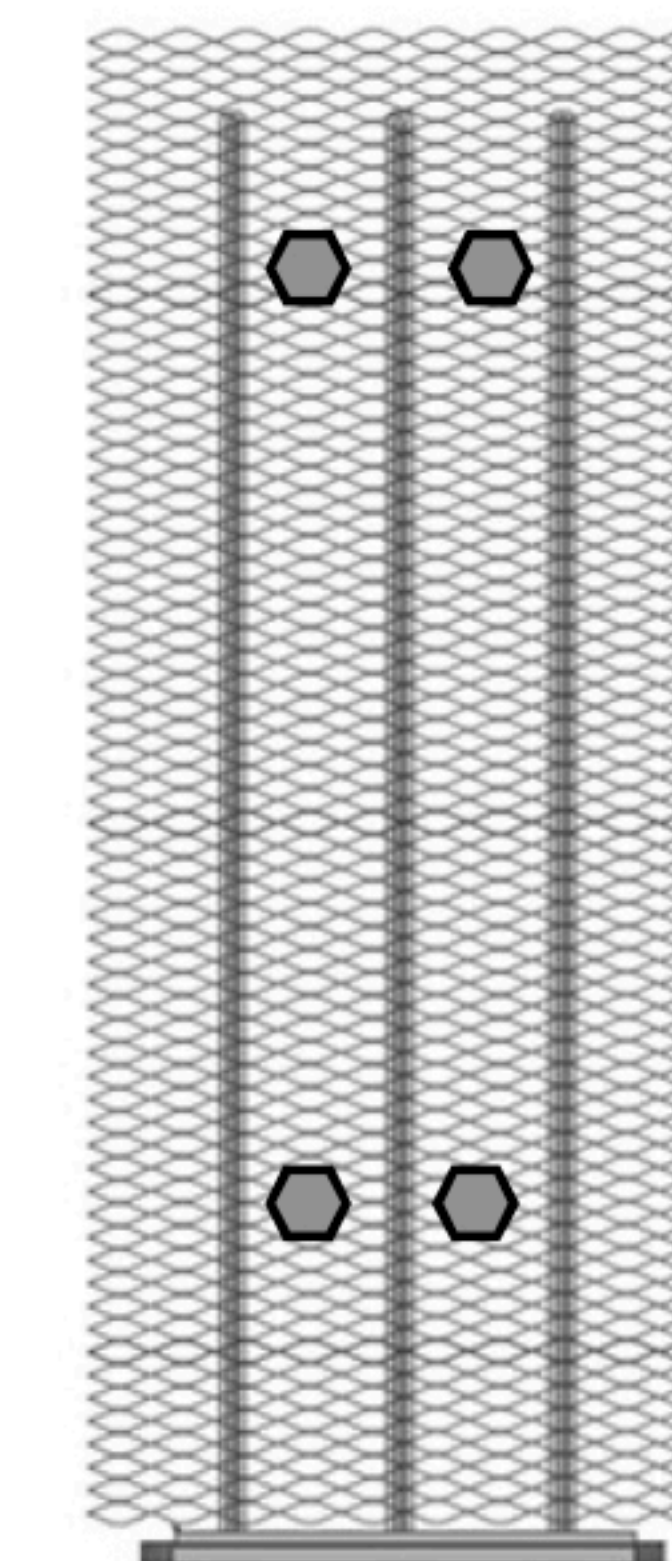
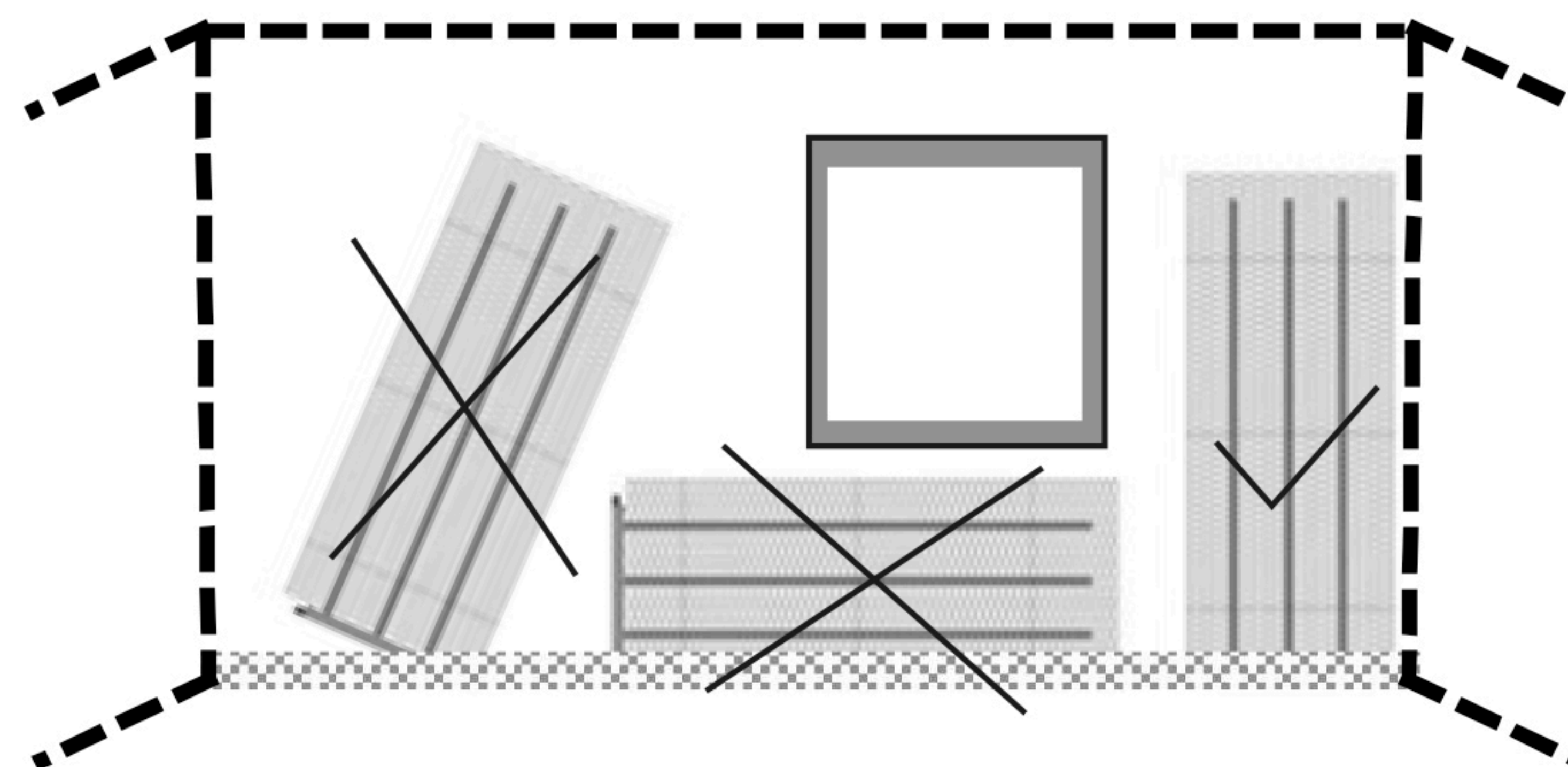
ENERGOOSZCZĘDNE OGRZEWANIE ŚCIENNE



Pionowe elementy radiatora wypełnione są czynnikiem chłodniczym R134



MONTAŻ DO ŚCIANY

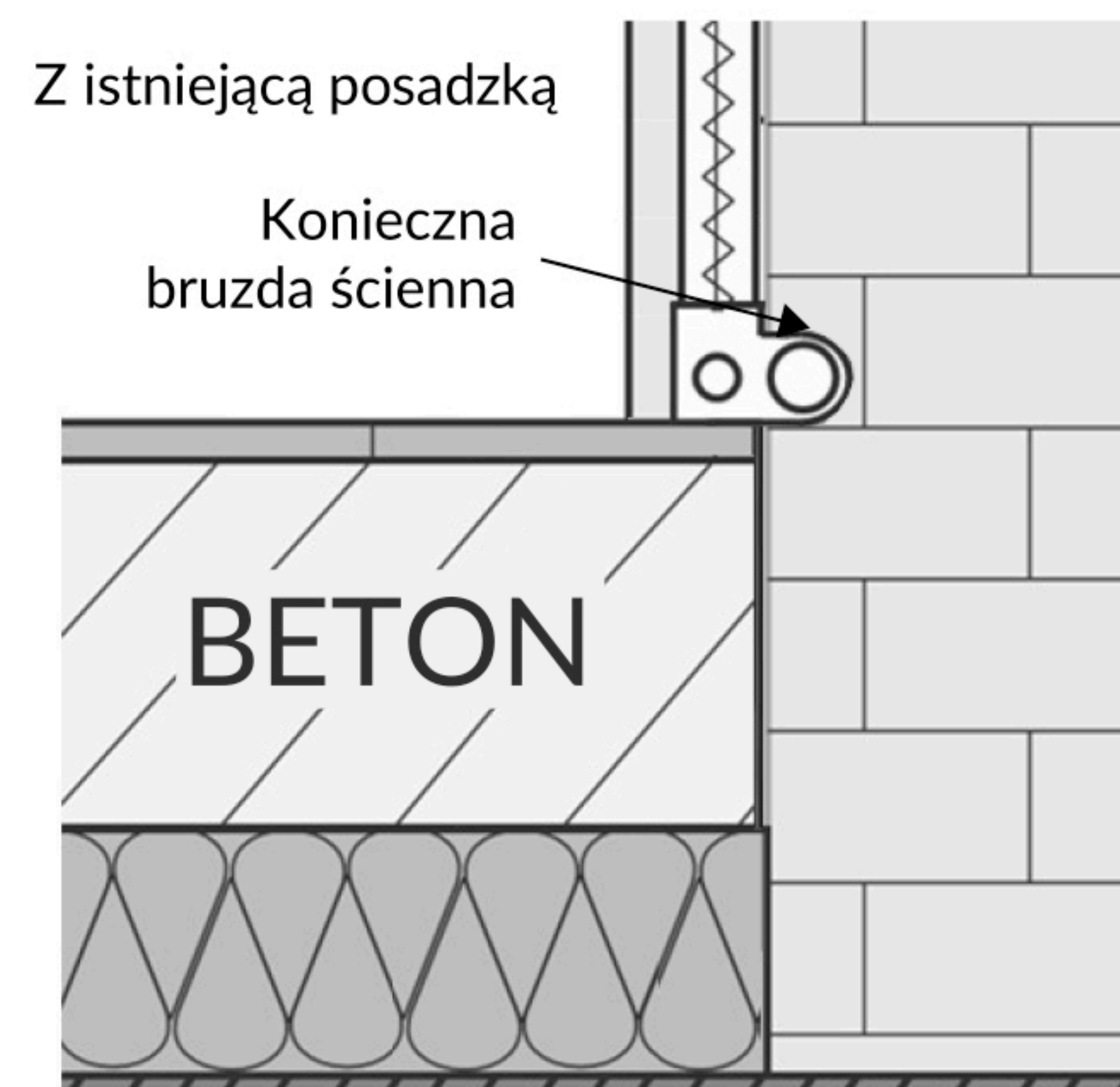


uchwyt montażowy (klips) minimum 4 szt. x DN 8 mm



ZALECANY MONTAŻ

Rekomendujemy montaż grzejnika podtynkowego wraz z wykonaniem bruzdy ściennej na dolny kolektor i rurę pex. Kolektor schowany w bruzdzie nie będzie narażony na ryzyko uszkodzenia podczas prac tynkarskich. Wariant drugi to zalanie posadzki wraz z kolektorem i instalacją c.o. jeszcze przed wykonaniem tynków.



Z istniejącą posadzką

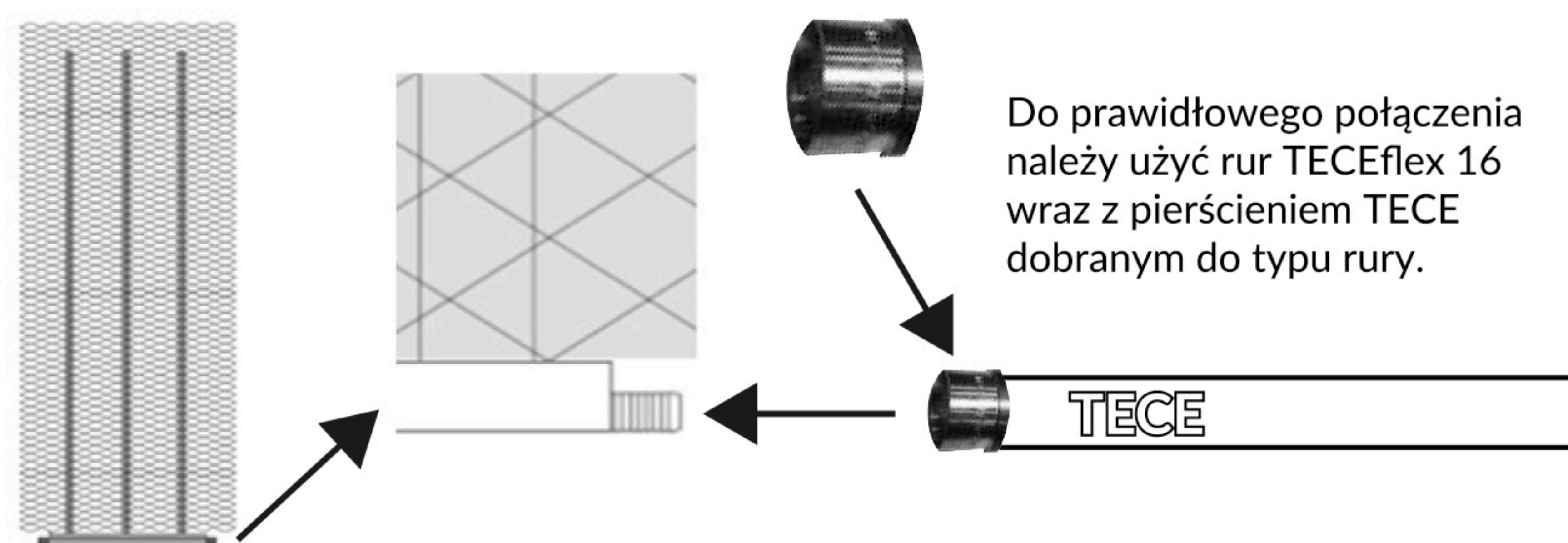
Konieczna bruzda ścienna

BETON

MONTAŻ KROK PO KROKU

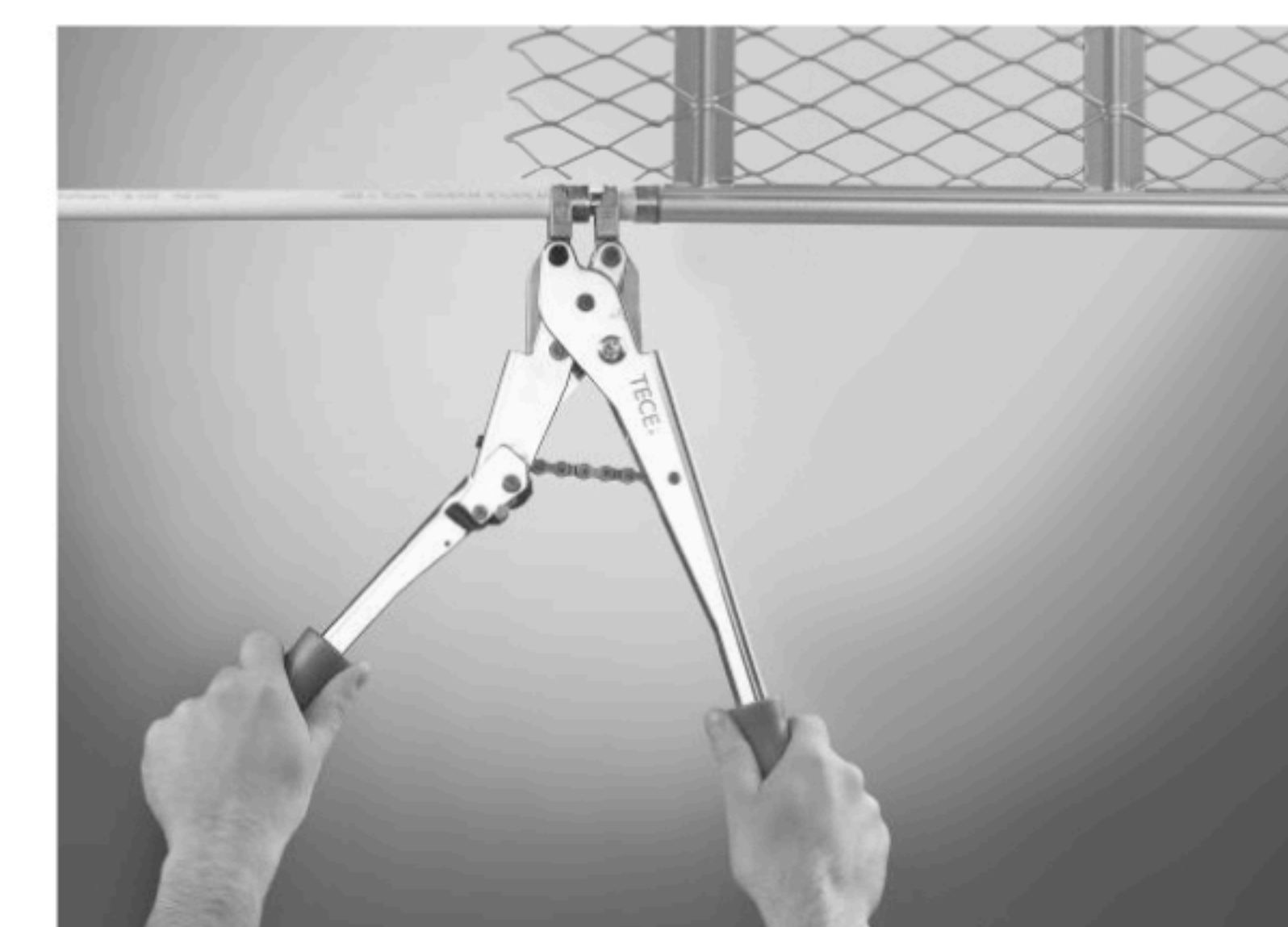
1. Rozmieść grzejniki 3THERMO w pomieszczeniu według projektu.
2. Wykonaj w ścianie otwór wiertłem 8 mm.
3. Wstępnie zawieś grzejnik tylko na jednym uchwycie aby można było nim swobodnie ruszać.
4. Załóż na nypel karbowany grzejnika, rurę w systemie TECE flex zgodnie z instrukcją WYKONYWANIA POŁĄCZEŃ
5. Połączone z instalacją grzejniki 3THERMO wypoziomuj i przytwierdź kolejnymi uchwytami (klipsami) do ściany.

UWAGA: Kolektor wodny grzejnika jest zarazem punktem stałym instalacji i powinien znajdować się w warstwie posadzki (nie styropianu) lub w bruzdzie ściennej przygotowanej do wypełnienia betonem. Przed trwałym zakryciem instalacji koniecznie wykonaj próbę szczelności instalacji c.o. zgodnie z zaleceniami producenta instalacji. Nie zaleca się przekraczać ilości 7 szt. grzejników 3THERMO na jednym obwodzie grzewczym. Rotametry na rozdzielaczu ustaw w pozycji największego przepływu. Instalację zalej wodą z użyciem inhibitora do aluminium, np. CORACON® HE 6.



Do prawidłowego połączenia należy użyć rur TECEflex 16 wraz z pierścieniem TECE dobranym do typu rury.

TECE



WYKONANIE POŁĄCZENIA

1. Nasuń pierścień na rurę
 2. Rozszerz końcówkę rury
 3. Nasuń rurę na króciec przyłączeniowy 3THERMO
 4. Zaciśnij pierścień na króćcu
- UWAGA:** PRZED TYNKOWANIEM WYKONAĆ TEST SZCZELNOŚCI INSTALACJI C.O.

NIEZBĘDNE NARZĘDZIA: rozpierak oraz zaciskarka do systemu TECEflex



www.3thermo.com



+48 533 387 311



office@3thermo.com